

「추락·끼임」 미리 준비하면 막을 수 있습니다!

추락·끼임사고 예방 일제점검

「일제점검」 핵심내용

'21년 7월부터 「추락·끼임사고 예방 일제점검」 시행



전국 동시

모든 지방고용노동관서,
안전보건공단에서 동시에
실시(1,800명 참여)



추락·끼임에 집중

사고사망 핵심영역
(건설업 추락, 제조업 끼임)
안전조치 집중점검

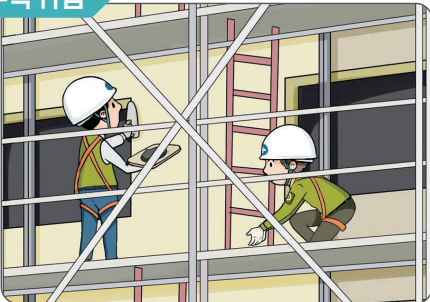


불량현장 강력 대응

점검 결과 위험방치 등
불량현장은 반드시 감독,
행·사법조치

현장에서 반드시 준수할 사항 (일제점검 시 집중점검)

추락위험



추락위험장소에 작업발판/안전난간 설치

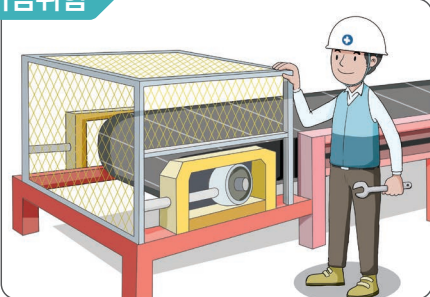


개구부 덮개 설치

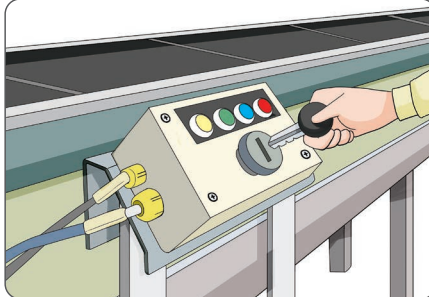


안전대 착용 및 부착설비 설치

끼임위험



원동기, 회전축 등에 덮개, 울 등 설치



정비, 보수작업 시 운전정지



기동장치 잠금조치, 표지판 설치



일제점검 후속조치

- ☑ 사망위험을 방치하는 불량현장은 감독 통한 엄정처벌 후에도 재점검 등 지속 관리
- ☑ 사업장의 안전관리수준은 기록·관리, 추후 점검대상 선정 등에 반영